

# WGSN

## TENDENCIAS 2016 SPRING SUMMER

PERTURBAR  
PARA INNOVAR

aec

ASOCIACIÓN ESPAÑOLA DE EMPRESAS  
DE COMPONENTES PARA EL CALZADO

Jueves 13 de noviembre de 2014  
19:00H - Salón de Actos

GRAN TEATRO DE ELCHE



MONUMENTAL

visceral

SARTORIAL

grácil

Organiza

 Ayuntamiento de Elche  
Regidoria d'Empreses, Ocupació i Obertures.

ELCHE  
SHOES CITY

aec  
ASOCIACIÓN ESPAÑOLA DE EMPRESAS  
DE COMPONENTES PARA EL CALZADO

aec  
Trends

FUTURMODA  
Fashion Trend Selection

Asociación Valenciana de  
Empresarios del Calzado

Patrocina  
 cajamar



Footwear  
Components  
From Spain

# INFOAEC

OCTUBRE 2014  
BOLETÍN DE AEC Nº 160

BOLETÍN OFICIAL DE LA ASOCIACIÓN ESPAÑOLA DE EMPRESAS DE COMPONENTES PARA EL CALZADO

## En este número:

1

Presentación de  
Tendencias PVI6  
WGSN.

2 3 4 5

Convenios de AEC.  
- GARRIGUES.  
- MAPFRE.  
- CAJAMAR.

6 7

Elche Shoes City.  
Semana del Calzado  
II Noche del Calzado

8

2015 Ferias  
Internacionales.  
- AYSAF  
- Lineapelle.  
- Premier Vision.  
- Modamont.

9 10 11

AEC Seminarios de  
Tendencias PVI6

12

FUTURMODA 32ED  
Agenda Oct-Nov.  
AEC 2ª OPINIÓN.  
Servicios de AEC.

aec

Asociación Española de Empresas  
de Componentes para el Calzado

Severo Ochoa, 42.  
Elche Parque Empresarial  
Apdo. de correos 5026  
C.P. 03203

Elche (Alicante) Spain  
Tel: +34 965 46 01 58  
fax: +34 966 67 37 12  
www.aeccc.com  
aeccc@aeccc.com

## 1 Cajamar patrocina las Tendencias PVI6.

«El 13 de Noviembre tenemos una nueva cita con la moda. En esta ocasión AEC y WGSN con el apoyo del Ayuntamiento de Elche y el Patrocinio de Cajamar, presetarán las Tendencias Primavera Verano 2016»



Bajo el título Perturbar para Innovar, AEC y WGSN, presentarán el 13 de noviembre de 2014 a las 19:00 horas en el Gran Teatro de Elche, las tendencias de moda con casi dos años de antelación a que los productos terminados, zapatos, bolsos y complementos, vean la calle. En esta ocasión damos la bienvenida a una temporada de uniones extrañas. Donde las combinaciones inesperadas galvanizan nuevas estéticas y el pensamiento perturbador estimula la innovación. Estas tendencias nos recomiendan que nos alejemos de la linealidad, y que comencemos nuevamente de cero, descartando la lógica y rechazando las convenciones. Que adoptemos las herramientas que permiten la innovación, realizando una polinización cruzada de naturaleza y tecnología, y adaptándonos a nuevas amistades digitales. Aprenda un nuevo lenguaje, comercie con una nueva moneda. Viva naturalmente con lo real y lo virtual. Adopte las posibilidades ilimitadas a medida que lo digital se apodera de lo físico. Difumine las líneas entre la perfección y la imperfección. Busque lo desconocido, en lugar de repetir lo que ya sabemos, de esa manera, el futurismo adopta el primitivismo creando nuevas estéticas. Lo deportivo se oscurece a medida que dos mundos colisionan. Lo clásico se vuelve divertido, ya que el estilo se mezcla con audacia. Oscile entre ilusión y realidad en un mundo dulce que pierde dulzura. Proclame el misterio y juegue con la identidad, para conectarse con una generación sin géneros. Y entre en una nueva dimensión totalmente nueva, donde la imaginación no es más que la inteligencia divirtiéndose. MONUMENTAL, VISCERAL, SARTORIAL Y GRÁCIL. Cuatro tendencias nuevas que nos trae la temporada primavera verano 2016.

**AEC cuenta con el apoyo y patrocinio del Ayuntamiento de Elche y Cajamar.**



Ayuntamiento de Elche

ELCHE  
SHOES CITY



cajamar

Los datos incluidos en la presente comunicación se incorporan en un fichero inscrito en la AEPD y serán empleados para gestionar sus relaciones comerciales o contractuales con AEC. Podrá ejercer sus derechos de acceso, rectificación, cancelación y oposición remitiendo su solicitud a la dirección de AEC: Elche Parque Empresarial C/ Severo Ochoa, nº 42, 03203 Elche (Alicante), o a la dirección de email: [aeccc@aeccc.com](mailto:aeccc@aeccc.com)



Footwear  
Components  
From Spain



## AEC – WGSN. PRESENTACIÓN DE TENDENCIAS PRIMAVERA VERANO 2016

### INFORMACIÓN

La Asociación Española de Empresas de Componentes de Calzado, AEC, junto a la promotora de moda WGSN, celebró el pasado jueves 13 de noviembre, en el Gran Teatro de Elche, la Presentación de Tendencias Primavera Verano 2016, que generó una gran expectación y afluencia de público. Bajo el Título "PERTURBAR PARA INNOVAR" la Directora de Moda de WGSN Europa, Sandrine Maggiani, nos desveló las cuatro líneas maestras que definirán las nuevas creaciones, bajo el nombre de "MONUMENTAL, VISCERAL, SARTORIAL Y GRÁCIL"

Como en ediciones anteriores, acudieron a este evento un gran número de diseñadores, fabricantes de calzado, empresarios de componentes para el calzado, creadores de complementos de moda y confección, así como la participación de empresarios y responsables de producto de otros sectores afines al calzado, medios de comunicación y bloggers especializados en moda. En total se registraron 308 asistentes a la presentación, resultando todo un éxito.

#### Encuestas:

Según los encuestados, el objetivo de los asistentes es el de conocer la propuesta de WGSN, experta en tendencias de moda y diseño con incommensurable antelación, y realizar un análisis de su investigación.

En cuanto a la calidad de la presentación, lo más relevante es:

- La presentación resultó muy profesional.
- La descripción de los contenidos los calificaron de muy buenos.
- La presentación resultó muy profesional, aunque algo generalista.
- En cuanto a la organización del evento, la satisfacción fue generalizada.
- Un 35% de los asistentes acudieron por primera vez.
- Un 15% procedente de fuera de la provincia.
- Un 5% internacional.
- El 100% de los asistentes confirman su interés por volver en la próxima edición.
- El 100% de los asistentes desearían recibir información desde la Asociación.
- Se propone visualizar algún video descriptivo para hacer más amena la presentación.
- Se propone servir un catering al finalizar el evento con el objeto de potenciar las relaciones y el networking.



Footwear  
Components  
From Spain



## RESUMEN DE PRENSA

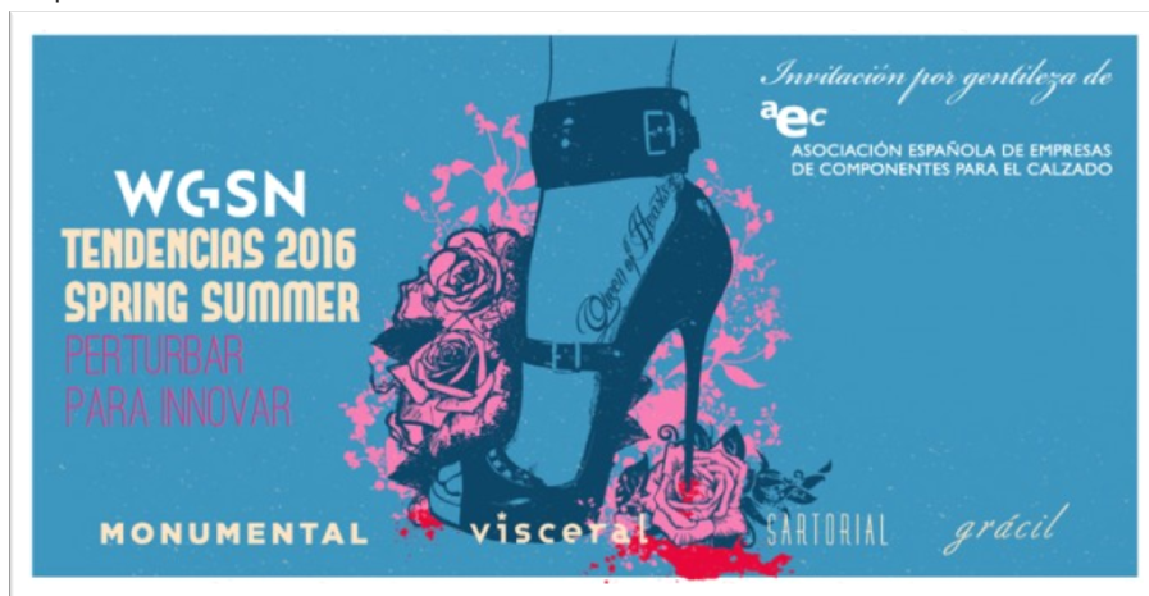
ELCHE DIGITAL  
08 DE NOVIEMBRE DE 2014

Tendencias

# AEC presenta en Elche las Tendencias de Moda Primavera Verano 2016, con la participación de la promotora WGSN

### Redacción

Bajo el título "Perturbar para Innovar", AEC y WGSN, presentarán el 13 de noviembre de 2014 a las 19:00 horas en el Gran Teatro de Elche, las tendencias de moda con casi dos años de antelación a que los productos terminados, zapatos, bolsos y complementos, vean la calle.



El 13 de Noviembre tenemos una nueva cita con la moda. En esta ocasión AEC y WGSN con el apoyo del Ayuntamiento de Elche y el Patrocinio de Cajamar, presentarán las Tendencias Primavera Verano 2016.

**aec**

ASOCIACIÓN ESPAÑOLA DE EMPRESAS  
DE COMPONENTES PARA EL CALZADO  
C.I.F.: G53352753  
Elche Parque Industrial. Severo Ochoa, 42  
P.O. Box 5026. 03203 Elche.Alicante.Spain  
T.+34 965 46 01 58. F.+34 966 67 37 12  
aeccc@aeccc.com www.aeccc.com

Los datos incluidos en la presente comunicación se incorporan en un fichero inscrito en la AEPD y serán empleados para gestionar sus relaciones comerciales o contractuales con AEC. Puede ejercer sus derechos de acceso, rectificación, cancelación y oposición ante AEC, remitiendo su solicitud a la siguiente dirección, Elche Parque Industrial, C/ Severo Ochoa, nº 42, 03203 Elche (Alicante), o al email: [aeccc@aeccc.com](mailto:aeccc@aeccc.com)



Footwear  
Components  
From Spain



MONUMENTAL, VISCERAL, SARTORIAL Y GRÁCIL. Cuatro Tendencias nuevas, que nos mostrarán: Formas, Adornos, Materiales, Texturas, Colores y producto terminado tanto de Hombre, como de Mujer para la Primera Verano 2016.

En esta ocasión damos la bienvenida a una temporada de uniones extrañas. Donde las combinaciones inesperadas galvanizan nuevas estéticas y el pensamiento perturbador estimula la innovación. Estas tendencias nos recomiendan que nos alejemos de la linealidad, y que comencemos nuevamente de cero, descartando la lógica y rechazando las convenciones. Que adoptemos las herramientas que permiten la innovación, realizando una polinización cruzada de naturaleza y tecnología, y adaptándonos a nuevas amistades digitales. Aprenda un nuevo lenguaje, comercie con una nueva moneda. Viva naturalmente con lo real y lo virtual.

Adopte las posibilidades ilimitadas a medida que lo digital se apodera de lo físico. Difumine las líneas entre la perfección y la imperfección. Busque lo desconocido, en lugar de repetir lo que ya sabemos, de esa manera, el futurismo adopta el primitivismo creando nuevas estéticas. Lo deportivo se oscurece a medida que dos mundos colisionan. Lo clásico se vuelve divertido, ya que el estilo se mezcla con audacia. Oscile entre ilusión y realidad en un mundo dulce que pierde dulzura. Proclame el misterio y juegue con la identidad, para conectarse con una generación sin géneros. Y entre en una nueva dimensión totalmente nueva, donde la imaginación no es más que la inteligencia divirtiéndose.

**AEC cuenta con el apoyo y patrocinio del Ayuntamiento de Elche y Cajamar.**

Lugar de Presentación Gran Teatro de Elche Carrer Kursal, s/n 03203 • ELCHE • ALICANTE. La entrada es gratuita, limitada al aforo de la sala.

Para más información contactar con AEC llamando al Teléfono 965.460.158, o bien a través de la Web de AEC [www.aeccc.com](http://www.aeccc.com)



ASOCIACIÓN ESPAÑOLA DE EMPRESAS  
DE COMPONENTES PARA EL CALZADO  
C.I.F.: G53352753  
Elche Parque Industrial. Severo Ochoa, 42  
P.O. Box 5026. 03203 Elche.Alicante.Spain  
T.+34 965 46 01 58. F.+34 966 67 37 12  
[aeccc@aeccc.com](mailto:aeccc@aeccc.com) [www.aeccc.com](http://www.aeccc.com)

Los datos incluidos en la presente comunicación se incorporan en un fichero inscrito en la AEPD y serán empleados para gestionar sus relaciones comerciales o contractuales con AEC. Puede ejercer sus derechos de acceso, rectificación, cancelación y oposición ante AEC, remitiendo su solicitud a la siguiente dirección, Elche Parque Industrial, C/ Severo Ochoa, nº 42, 03203 Elche (Alicante), o al email: [aeccc@aeccc.com](mailto:aeccc@aeccc.com)



Footwear  
Components  
From Spain



ELCHEDIARIO  
08 DE NOVIEMBRE DE 2014

## AEC presenta en Elche las Tendencias de Moda Primavera Verano 2016, con la participación de la promotora WGSN



Bajo el título "Perturbar para Innovar", AEC y WGSN, presentarán el 13 de noviembre de 2014 a las 19:00 horas en el Gran Teatro, las tendencias de moda con casi dos años de antelación a que los productos terminados, zapatos, bolsos y complementos, vean la

calle.

Monumental, Visceral, Sartorial y Grácil. Cuatro Tendencias nuevas, que mostrarán: Formas, Adornos, Materiales, Texturas, Colores y producto terminado tanto de Hombre, como de Mujer para la Primera Verano 2016.

En esta ocasión se da la bienvenida a una temporada de uniones extrañas. Donde las combinaciones inesperadas galvanizan nuevas estéticas y el pensamiento perturbador estimula la innovación. Estas tendencias nos recomiendan que nos alejemos de la linealidad, y que comencemos nuevamente de cero, descartando la lógica y rechazando las convenciones. Que adoptemos las herramientas que permiten la innovación, realizando una polinización cruzada de naturaleza y tecnología, y adaptándonos a nuevas amistades digitales. Aprenda un nuevo lenguaje, comercie con una nueva moneda. Viva naturalmente con lo real y lo virtual. Adopte las posibilidades ilimitadas a medida que lo digital se apodera de lo físico. Difumine las líneas entre la perfección y la imperfección. Busque lo desconocido, en lugar de repetir lo que ya sabemos, de esa manera, el futurismo adopta el primitivismo creando nuevas estéticas. Lo deportivo se oscurece a medida que dos mundos colisionan. Lo clásico se vuelve divertido, ya que el estilo se mezcla con audacia. Oscile entre ilusión y realidad en un mundo dulce que pierde dulzura. Proclame el misterio y juegue con la identidad, para conectarse con una generación sin géneros. Y entre en una nueva dimensión totalmente nueva, donde la imaginación no es más que la inteligencia divirtiéndose.



ASOCIACIÓN ESPAÑOLA DE EMPRESAS  
DE COMPONENTES PARA EL CALZADO  
C.I.F.: G53352753  
Elche Parque Industrial. Severo Ochoa, 42  
P.O. Box 5026. 03203 Elche.Alicante.Spain  
T.+34 965 46 01 58. F.+34 966 67 37 12  
aeccc@aeccc.com www.aeccc.com

Los datos incluidos en la presente comunicación se incorporan en un fichero inscrito en la AEPD y serán empleados para gestionar sus relaciones comerciales o contractuales con AEC. Puede ejercer sus derechos de acceso, rectificación, cancelación y oposición ante AEC, remitiendo su solicitud a la siguiente dirección, Elche Parque Industrial, C/ Severo Ochoa, nº 42, 03203 Elche (Alicante), o al email: [aeccc@aeccc.com](mailto:aeccc@aeccc.com)



Footwear  
Components  
From Spain



INFORMACIÓN

www.aeccc.com T. 965 460 158

ELDANOTICIAS  
08 DE NOVIEMBRE DE 2014

## AEC presenta las tendencias de moda Primavera Verano 2016



Bajo el título "Perturbar para Innovar", AEC y WGSN, presentarán el 13 de noviembre de 2014 a las 19:00 horas en el Gran Teatro de Elche, las tendencias de moda con casi dos años de antelación a que los productos terminados, zapatos, bolsos y complementos, vean la calle.

MONUMENTAL, VISCERAL, SARTORIAL Y GRÁCIL. Cuatro Tendencias nuevas, que nos mostrarán: Formas, Adornos, Materiales, Texturas, Colores y producto terminado tanto de Hombre, como de Mujer para la Primera Verano 2016.

**aec**

ASOCIACIÓN ESPAÑOLA DE EMPRESAS  
DE COMPONENTES PARA EL CALZADO  
C.I.F.: G53352753  
Elche Parque Industrial. Severo Ochoa, 42  
P.O. Box 5026. 03203 Elche.Alicante.Spain  
T.+34 965 46 01 58. F.+34 966 67 37 12  
aeccc@aeccc.com www.aeccc.com

Los datos incluidos en la presente comunicación se incorporan en un fichero inscrito en la AEPD y serán empleados para gestionar sus relaciones comerciales o contractuales con AEC. Puede ejercer sus derechos de acceso, rectificación, cancelación y oposición ante AEC, remitiendo su solicitud a la siguiente dirección, Elche Parque Industrial, C/ Severo Ochoa, nº 42, 03203 Elche (Alicante), o al email: [aeccc@aeccc.com](mailto:aeccc@aeccc.com)



Footwear  
Components  
From Spain



EDICIONES SIBILLA  
10 DE NOVIEMBRE DE 2014.

## La Asociación Española de Empresas de Componentes de Calzado AEC avanza este jueves las tendencias para la primavera-verano 2016.

El evento organizado por esta organización empresarial está dirigido a los profesionales del sector del calzado y la marroquinería y tendrá lugar este jueves 13 de noviembre a las 19:00 horas en el Gran Teatro de Elche.



Bajo el título "Perturbar para Innovar", AEC y WGSN, presentarán el 13 de noviembre de 2014 a las 19:00 horas en el Gran Teatro de Elche, las tendencias de moda con casi dos años de antelación a que los productos terminados, zapatos, bolsos y complementos, vean la calle.

MONUMENTAL, VISCERAL, SARTORIAL Y GRÁCIL. Cuatro Tendencias nuevas, que nos mostrarán: Formas, Adornos, Materiales, Texturas, Colores y producto terminado tanto de Hombre, como de Mujer para la Primera/Verano 2016.



ASOCIACIÓN ESPAÑOLA DE EMPRESAS  
DE COMPONENTES PARA EL CALZADO  
C.I.F.: G53352753  
Elche Parque Industrial. Severo Ochoa, 42  
P.O. Box 5026. 03203 Elche.Alicante.Spain  
T.+34 965 46 01 58. F.+34 966 67 37 12  
aeccc@aeccc.com www.aeccc.com

Los datos incluidos en la presente comunicación se incorporan en un fichero inscrito en la AEPD y serán empleados para gestionar sus relaciones comerciales o contractuales con AEC. Puede ejercer sus derechos de acceso, rectificación, cancelación y oposición ante AEC, remitiendo su solicitud a la siguiente dirección, Elche Parque Industrial, C/ Severo Ochoa, nº 42, 03203 Elche (Alicante), o al email: [aeccc@aeccc.com](mailto:aeccc@aeccc.com)





Footwear  
Components  
From Spain



En esta ocasión damos la bienvenida a una temporada de uniones extrañas. Donde las combinaciones inesperadas galvanizan nuevas estéticas y el pensamiento perturbador estimula la innovación. Estas tendencias nos recomiendan que nos alejemos de la linealidad, y que comencemos nuevamente de cero, descartando la lógica y rechazando las convenciones.

Que adoptemos las herramientas que permiten la innovación, realizando una polinización cruzada de naturaleza y tecnología, y adaptándonos a nuevas amistades digitales.

Aprenda un nuevo lenguaje, comercie con una nueva moneda. Viva naturalmente con lo real y lo virtual. Adopte las posibilidades ilimitadas a medida que lo digital se apodera de lo físico.

Difumine las líneas entre la perfección y la imperfección. Busque lo desconocido, en lugar de repetir lo que ya sabemos, de esa manera, el futurismo adopta el primitivismo creando nuevas estéticas.

Lo deportivo se oscurece a medida que dos mundos colisionan. Lo clásico se vuelve divertido, ya que el estilo se mezcla con audacia. Oscile entre ilusión y realidad en un mundo dulce que pierde dulzura.

Proclame el misterio y juegue con la identidad, para conectarse con una generación sin géneros. Y entre en una nueva dimensión totalmente nueva, donde la imaginación no es más que la inteligencia divirtiéndose.

AEC cuenta con el apoyo y patrocinio del Ayuntamiento de Elche y Cajamar.



Lugar de Presentación, Gran Teatro de Elche Carrer Kursaal, s/n 03203 • ELCHE • ALICANTE. La entrada es gratuita, limitada al aforo de la sala. Para más información contactar con AEC llamando al Teléfono 965.460.158, o bien a través de la Web de AEC [www.aeccc.com](http://www.aeccc.com)



ASOCIACIÓN ESPAÑOLA DE EMPRESAS  
DE COMPONENTES PARA EL CALZADO  
C.I.F.: G53352753  
Elche Parque Industrial. Severo Ochoa, 42  
P.O. Box 5026. 03203 Elche.Alicante.Spain  
T.+34 965 46 01 58. F.+34 966 67 37 12  
[aeccc@aeccc.com](mailto:aeccc@aeccc.com) [www.aeccc.com](http://www.aeccc.com)

Los datos incluidos en la presente comunicación se incorporan en un fichero inscrito en la AEPD y serán empleados para gestionar sus relaciones comerciales o contractuales con AEC. Puede ejercer sus derechos de acceso, rectificación, cancelación y oposición ante AEC, remitiendo su solicitud a la siguiente dirección, Elche Parque Industrial, C/ Severo Ochoa, nº 42, 03203 Elche (Alicante), o al email: [aeccc@aeccc.com](mailto:aeccc@aeccc.com)



DIARIO INFORMACIÓN  
12 DE NOVIEMBRE DE 2014

## Apuestan por los verdes menta para el calzado de primavera-verano de 2016

La presentación oficial de las tendencias en bolsos, zapatos o completos de esa temporada se celebrará mañana

La Asociación Española de Componentes del Calzado (AEC) apuesta para la primavera-verano de 2016 por tonalidades como amarillo limón, verdes menta y rosados sucio, según han avanzado hoy fuentes del sector.

La presentación oficial de las tendencias de moda en bolsos, zapatos o completos de esa temporada se celebrará mañana en Elche, con la colaboración de la promotora mundial WGSN-Stylesight, bajo el título "Perturbar para innovar".

Cuatro tendencias, denominadas 'Monumental', 'Visceral', 'Sartorial' y 'Grácil', mostrarán los adornos, formas, materiales, texturas, colores y productos terminados dirigidos tanto a hombre como mujer, según han señalado a Efe fuentes de AEC.

Entre la paleta de colores para la primavera-verano de 2016, además del amarillo limón, verde menta y rosado sucio, destaca la presencia de tonalidades sutiles como el blanco grisáceo o el negro, marrón y gris cálido, además de cuero en azul cobrizo, gris metálico y bronce pulido.

Respecto al calzado, el sector se decanta por la bota al tobillo de plataforma corrida con detalle de recorte al frente, tacones de plataforma y metal con puntas atrevidas, tiras elásticas y de velcro, y suelas de cuero apilado o de gomas moldeadas.

También propone sandalias stiletto de tiras, con lazos en miniatura o de tiras múltiples con plataforma.

Los cueros cortados con láser con pespuntos, puntera cuadrada, lazos de cuero y tiras de cuero caídas, junto con las suelas de plataforma apilada, ganchos triangulares, detalles de lazo retro y delicadas tiras cruzadas, configuran el planteamiento de la moda para la primavera-verano 2016.



Footwear  
Components  
From Spain



Sin descartar las zapatillas deportivas o tenis que rozan el tobillo, suelas de goma con acabados deportivos y frente de cordón, además de estampados divertidos en rayas y montajes florales para el empeine de lona.

"En esta ocasión damos la bienvenida a una temporada de uniones extrañas, donde las combinaciones inesperadas galvanizan nuevas estéticas y el pensamiento perturbador estimula la innovación", han manifestado fuentes de AEC.

Y han añadido: "Estas tendencias nos recomiendan que nos alejemos de la linealidad y que comencemos nuevamente de cero, rechazando las convenciones".

ELCHE  
SHOES CITY



**aec**

ASOCIACIÓN ESPAÑOLA DE EMPRESAS  
DE COMPONENTES PARA EL CALZADO  
C.I.F.: G53352753  
Elche Parque Industrial. Severo Ochoa, 42  
P.O. Box 5026. 03203 Elche.Alicante.Spain  
T.+34 965 46 01 58. F.+34 966 67 37 12  
aeccc@aeccc.com www.aeccc.com

Los datos incluidos en la presente comunicación se incorporan en un fichero inscrito en la AEPD y serán empleados para gestionar sus relaciones comerciales o contractuales con AEC. Puede ejercer sus derechos de acceso, rectificación, cancelación y oposición ante AEC, remitiendo su solicitud a la siguiente dirección, Elche Parque Industrial, C/ Severo Ochoa, nº 42, 03203 Elche (Alicante), o al email: [aeccc@aeccc.com](mailto:aeccc@aeccc.com)



LA VERDAD  
12 DE NOVIEMBRE DE 2014

## Apuestan por verdes menta para el calzado de primavera-verano de 2016

La presentación oficial de las tendencias en bolsos, zapatos o completos se celebrará mañana en Elche, con la colaboración de la promotora mundial WGSN-Stylesight, bajo el título «Perturbar para innovar»

La Asociación Española de Componentes del Calzado (AEC) apuesta para la primavera-verano de 2016 por tonalidades como amarillo limón, verdes menta y rosados sucio, según han avanzado hoy fuentes del sector.

La presentación oficial de las tendencias de moda en bolsos, zapatos o completos de esa temporada se celebrará mañana en Elche, con la colaboración de la promotora mundial WGSN-Stylesight, bajo el título "Perturbar para innovar".

Cuatro tendencias, denominadas 'Monumental', 'Visceral', 'Sartorial' y 'Grácil', mostrarán los adornos, formas, materiales, texturas, colores y productos terminados dirigidos tanto a hombre como mujer, según han señalado a Efe fuentes de AEC.

Entre la paleta de colores para la primavera-verano de 2016, además del amarillo limón, verde menta y rosado sucio, destaca la presencia de tonalidades sutiles como el blanco grisáceo o el negro, marrón y gris cálido, además de cuero en azul cobrizo, gris metálico y bronce pulido.

Respecto al calzado, el sector se decanta por la bota al tobillo de plataforma corrida con detalle de recorte al frente, tacones de plataforma y metal con puntas atrevidas, tiras elásticas y de velcro, y suelas de cuero apilado o de gomas moldeadas.

También propone sandalias stiletto de tiras, con lazos en miniatura o de tiras múltiples con plataforma.

Los cueros cortados con láser con respuntes, puntera cuadrada, lazos de cuero y tiras de cuero caídas, junto con las suelas de plataforma apilada, ganchos triangulares, detalles de lazo retro y delicadas tiras cruzadas, configuran el planteamiento de la moda para la primavera-verano 2016.



Footwear  
Components  
From Spain



Sin descartar las zapatillas deportivas o tenis que rozan el tobillo, suelas de goma con acabados deportivos y frente de cordón, además de estampados divertidos en rayas y montajes florales para el empeine de lona.

"En esta ocasión damos la bienvenida a una temporada de uniones extrañas, donde las combinaciones inesperadas galvanizan nuevas estéticas y el pensamiento perturbador estimula la innovación", han manifestado fuentes de AEC.

Y han añadido: "Estas tendencias nos recomiendan que nos alejemos de la linealidad y que comencemos nuevamente de cero, rechazando las convenciones".



SOON WE WILL BE  
**BETTER TOGETHER**

WGSN + STYLESIGHT = WGSN



**aec**

ASOCIACIÓN ESPAÑOLA DE EMPRESAS  
DE COMPONENTES PARA EL CALZADO  
C.I.F.: G53352753  
Elche Parque Industrial. Severo Ochoa, 42  
P.O. Box 5026. 03203 Elche.Alicante.Spain  
T.+34 965 46 01 58. F.+34 966 67 37 12  
aecc@aecc.com www.aeccc.com

Los datos incluidos en la presente comunicación se incorporan en un fichero inscrito en la AEPD y serán empleados para gestionar sus relaciones comerciales o contractuales con AEC. Puede ejercer sus derechos de acceso, rectificación, cancelación y oposición ante AEC, remitiendo su solicitud a la siguiente dirección, Elche Parque Industrial, C/ Severo Ochoa, nº 42, 03203 Elche (Alicante), o al email: [aeccc@aeccc.com](mailto:aeccc@aeccc.com)



VALENCIAPLAZA.COM  
13 DE NOVIEMBRE DE 2014

ADIÓS A LA LINEALIDAD

## Verde menta, el color de moda para el calzado del próximo verano

El sector del calzado con la importante presencia de productores en Alicante avanza las tendencias del sector

La Asociación Española de Componentes del Calzado (AEC) apuesta para la primavera-verano de 2016 por tonalidades como amarillo limón, verdes menta y rosados sucio, según han avanzado hoy fuentes del sector.



La presentación oficial de las tendencias de moda en bolsos, zapatos o completos de esa temporada se celebrará mañana en Elche, con la colaboración de la promotora mundial WGSN-Stylesight, bajo el título "Perturbar para innovar".

Cuatro tendencias, denominadas '**Monumental**', '**Visceral**', '**Sartorial**' y '**Grácil**', mostrarán los adornos, formas, materiales, texturas, colores y productos terminados dirigidos tanto a hombre como mujer, según han señalado a Efe fuentes de AEC.

Entre la paleta de colores para la primavera-verano de 2016, además del amarillo limón, verde menta y rosado sucio, destaca la presencia de tonalidades sutiles como el blanco grisáceo o el negro, marrón y gris cálido, además de cuero en azul cobrizo, gris metálico y bronce pulido.

Respecto al calzado, el sector se decanta por la bota al tobillo de plataforma corrida con detalle de recorte al frente, tacones de plataforma y metal con puntas atrevidas, tiras elásticas y de velcro, y suelas de cuero apilado o de gomas moldeadas.



Footwear  
Components  
From Spain



También propone sandalias stiletto de tiras, con lazos en miniatura o de tiras múltiples con plataforma.

Los cueros cortados con láser con pespunte, puntera cuadrada, lazos de cuero y tiras de cuero caídas, junto con las suelas de plataforma apilada, ganchos triangulares, detalles de lazo retro y delicadas tiras cruzadas, configuran el planteamiento de la moda para la primavera-verano 2016.

Sin descartar las zapatillas deportivas o tenis que rozan el tobillo, suelas de goma con acabados deportivos y frente de cordón, además de estampados divertidos en rayas y montajes florales para el empeine de lona.

"En esta ocasión damos la bienvenida a una temporada de uniones extrañas, donde las combinaciones inesperadas galvanizan nuevas estéticas y el pensamiento perturbador estimula la innovación", han manifestado fuentes de AEC.

Y han añadido: "Estas tendencias nos recomiendan que nos alejemos de la linealidad y que comencemos nuevamente de cero, rechazando las convenciones".



## PRESENTACIÓN TENDENCIAS PV16

13 de Noviembre de 2014 19:00 Horas GRAN TEATRO DE ELCHE

Si quiere asistir a la presentación y evitar colas, regístrese cumplimentando esta invitación.

EMPRESA: \_\_\_\_\_

CONTACTO: \_\_\_\_\_

DIRECCIÓN: \_\_\_\_\_

CIUDAD: \_\_\_\_\_

TELÉFONO: \_\_\_\_\_

E-MAIL: \_\_\_\_\_

PÁGINA WEB: \_\_\_\_\_

ACTIVIDAD DE LA EMPRESA: \_\_\_\_\_

Los datos incluidos en la presente comunicación se incorporan en un fichero propiedad de AEC. Inscrito en la AEPD y serán empleados para gestionar sus relaciones comerciales o contractuales con AEC. Usted puede ejercer sus derechos de acceso, rectificación, cancelación y oposición ante AEC, remitiendo su solicitud a la siguiente dirección, Elche Parque Empresarial, C/Severo Ochoa, 42, 03203 Elche, (Alicante), España. o al E-mail: aeccc@aeccc.com

Entrada gratuita limitada al aforo de la sala. Para más información contactar con AEC llamando al Teléfono 965.460.158



ASOCIACIÓN ESPAÑOLA DE EMPRESAS  
DE COMPONENTES PARA EL CALZADO  
C.I.F.: G53352753  
Elche Parque Industrial. Severo Ochoa, 42  
P.O. Box 5026. 03203 Elche.Alicante.Spain  
T.+34 965 46 01 58. F.+34 966 67 37 12  
aeccc@aeccc.com www.aeccc.com

Los datos incluidos en la presente comunicación se incorporan en un fichero inscrito en la AEPD y serán empleados para gestionar sus relaciones comerciales o contractuales con AEC. Puede ejercer sus derechos de acceso, rectificación, cancelación y oposición ante AEC, remitiendo su solicitud a la siguiente dirección, Elche Parque Industrial, C/ Severo Ochoa, nº 42, 03203 Elche (Alicante), o al email: aeccc@aeccc.com



Footwear  
Components  
From Spain



INFORMACIÓN

www.aeccc.com T. 965 460 158

DIARIO INFORMACIÓN  
13 DE NOVIEMBRE DE 2014

## Empresas de componentes para el calzado presentan las nuevas tendencias para 2016

El Gran Teatro acoge hoy a las 19 horas un acto para dar a conocer las novedades en el sector a dos años vista



Bajo el título «Perturbar para innovar», la Asociación Española de Empresas de Componentes para el Calzado (AEC) y WGSN, una empresa que ofrece predicciones de tendencias, presentarán hoy, a las 19 horas en el Gran Teatro de Elche, las tendencias de moda «con casi dos años de antelación a que los productos terminados, zapatos, bolsos y complementos, vean la calle», según una nota de prensa de los organizadores.

Monumental, visceral, sartorial grácil serán las cuatro tendencias nuevas que se mostrarán a través de formas, adornos, materiales, texturas, colores y producto terminado tanto de hombre, como de mujer para la primera-verano 2016, donde primarán colores como amarillos limón, rosados sucio y verdes menta.

**aec**

ASOCIACIÓN ESPAÑOLA DE EMPRESAS  
DE COMPONENTES PARA EL CALZADO  
C.I.F.: G53352753  
Elche Parque Industrial, Severo Ochoa, 42  
P.O. Box 5026. 03203 Elche.Alicante.Spain  
T.+34 965 46 01 58. F.+34 966 67 37 12  
aeccc@aeccc.com www.aeccc.com

Los datos incluidos en la presente comunicación se incorporan en un fichero inscrito en la AEPD y serán empleados para gestionar sus relaciones comerciales o contractuales con AEC. Puede ejercer sus derechos de acceso, rectificación, cancelación y oposición ante AEC, remitiendo su solicitud a la siguiente dirección, Elche Parque Industrial, C/ Severo Ochoa, nº 42, 03203 Elche (Alicante), o al email: [aeccc@aeccc.com](mailto:aeccc@aeccc.com)





«En esta ocasión damos la bienvenida a una temporada de uniones extrañas, donde las combinaciones inesperadas galvanizan nuevas estéticas y el pensamiento perturbador estimula la innovación. Estas tendencias nos recomiendan que nos alejemos de la linealidad, y que comencemos nuevamente de cero, descartando la lógica y rechazando las convenciones. Que adoptemos las herramientas que permiten la innovación, realizando una polinización cruzada de naturaleza y tecnología, y adaptándonos a nuevas amistades digitales», según se indica en el comunicado.

La presentación esta tarde de las nuevas tendencias va dirigida sobre todo a empresas y apuesta sobre todo por la imaginación.





LA VERDAD  
13 DE NOVIEMBRE DE 2014

## AEC presenta las tendencias de moda

La entidad, junto con la promotora WGSN, dará a conocer, con casi dos años de antelación, lo que se llevará en determinados productos y éstos acabados, como bolsos, zapatos y complementos

### María Teresa Bolívar

La Asociación Española de Empresas de Componentes para el Calzado (AEC) presentará esta tarde las nuevas tendencias de moda para la primavera-verano del 2016. La entidad, junto con la promotora WGSN, dará a conocer, con casi dos años de antelación, lo que se llevará en determinados productos y éstos acabados, como bolsos, zapatos y complementos.

La cita, a las 19 horas en el Gran Teatro, se ha organizado bajo el título 'Perturbar para Innovar' y presentará cuatro tendencias denominadas: monumental, visceral, sartorial y grácil. A través de ellas se exhibirán formas, adornos, materiales, texturas, colores y producto terminado tanto de hombre, como de mujer para la nueva temporada primavera-verano del 2016, en la que se llevarán combinaciones inesperadas, según los organizadores. AEC cuenta para esta actividad con el apoyo y patrocinio del Ayuntamiento de Elche y Cajamar. La entrada es gratuita, limitada al aforo de la sala.





Footwear  
Components  
From Spain



RADIO INTERECONOMÍA  
13 DE NOVIEMBRE DE 2014

## Amarillos, verdes y rosados para el calzado de primavera-verano de 2016.



La Asociación Española de Componentes del Calzado (AEC) apuesta para la primavera-verano de 2016 por tonalidades como amarillo limón, verdes menta y rosados sucio, según han avanzado hoy fuentes del sector.

La presentación oficial de las tendencias de moda en bolsos, zapatos o completos de esa temporada se celebrará mañana en Elche, con la colaboración de la promotora mundial WGSN-Stylesight, bajo el título "Perturbar para innovar".

Cuatro tendencias, denominadas Monumental, Visceral, Sartorial y Grácil, mostrarán los adornos, formas, materiales, texturas, colores y productos terminados dirigidos tanto a hombre como mujer, según han señalado a Efe fuentes de AEC.

Entre la paleta de colores para la primavera-verano de 2016, además del amarillo limón, verde menta y rosado sucio, destaca la presencia de tonalidades sutiles como el blanco grisáceo o el negro, marrón y gris cálido, además de cuero en azul cobrizo, gris metálico y bronce pulido.

**aec**

ASOCIACIÓN ESPAÑOLA DE EMPRESAS  
DE COMPONENTES PARA EL CALZADO  
C.I.F.: G53352753  
Elche Parque Industrial. Severo Ochoa, 42  
P.O. Box 5026. 03203 Elche.Alicante.Spain  
T.+34 965 46 01 58. F.+34 966 67 37 12  
aeccc@aeccc.com www.aeccc.com

Los datos incluidos en la presente comunicación se incorporan en un fichero inscrito en la AEPD y serán empleados para gestionar sus relaciones comerciales o contractuales con AEC. Puede ejercer sus derechos de acceso, rectificación, cancelación y oposición ante AEC, remitiendo su solicitud a la siguiente dirección, Elche Parque Industrial, C/ Severo Ochoa, nº 42, 03203 Elche (Alicante), o al email: [aeccc@aeccc.com](mailto:aeccc@aeccc.com)



Respecto al calzado, el sector se decanta por la bota al tobillo de plataforma corrida con detalle de recorte al frente, tacones de plataforma y metal con puntas atrevidas, tiras elásticas y de velcro, y suelas de cuero apilado o de gomas moldeadas.

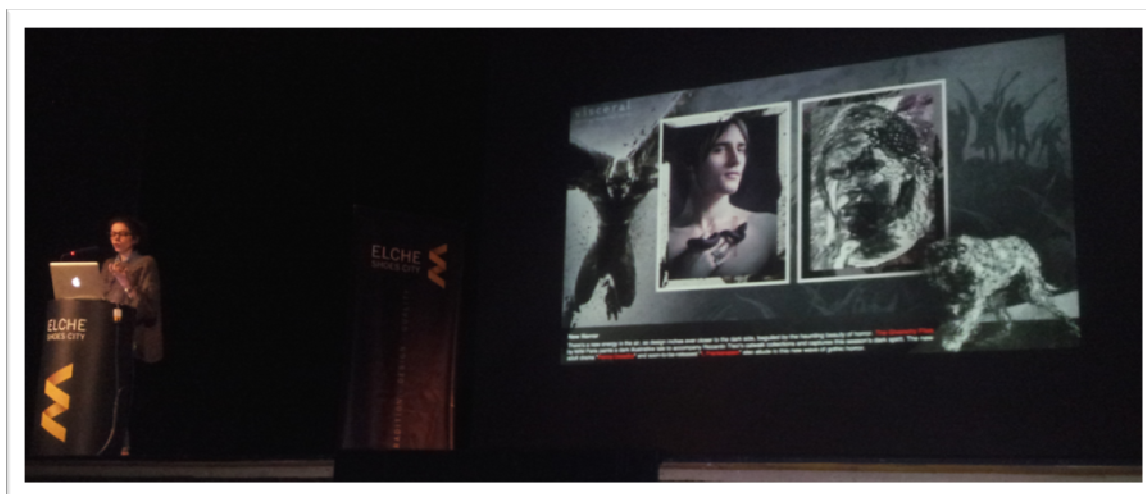
También propone sandalias "stiletto" de tiras, con lazos en miniatura o de tiras múltiples con plataforma.

Los cueros cortados con láser con pespunte, puntera cuadrada, lazos de cuero y tiras de cuero caídas, junto con las suelas de plataforma apilada, ganchos triangulares, detalles de lazo retro y delicadas tiras cruzadas, configuran el planteamiento de la moda para la primavera-verano 2016.

Sin descartar las zapatillas deportivas o tenis que rozan el tobillo, suelas de goma con acabados deportivos y frente de cordón, además de estampados divertidos en rayas y montajes florales para el empeine de lona.

"En esta ocasión damos la bienvenida a una temporada de uniones extrañas, donde las combinaciones inesperadas galvanizan nuevas estéticas y el pensamiento perturbador estimula la innovación", han manifestado fuentes de AEC.

Y han añadido: "Estas tendencias nos recomiendan que nos alejemos de la linealidad y que comencemos nuevamente de cero, rechazando las convenciones". EFE





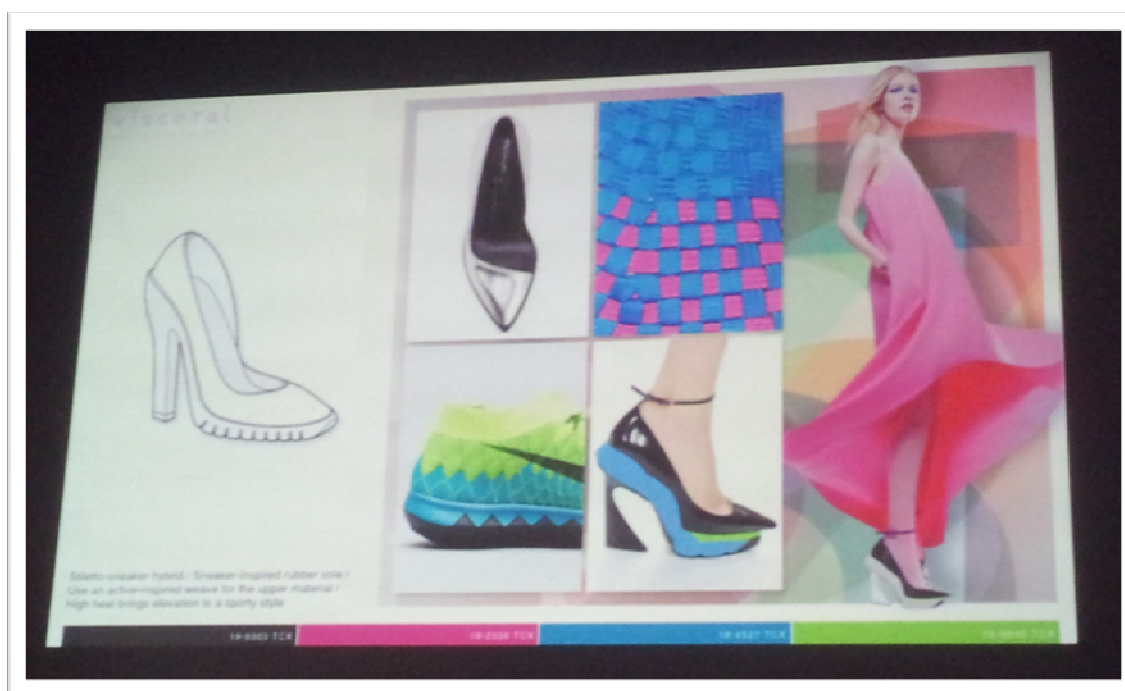
Footwear  
Components  
From Spain



EXPOMODAB2B  
13 DE NOVIEMBRE DE 2014

## Verde menta, el color de tendencia para el calzado del verano 2016

La Asociación Española de Componentes del Calzado (AEC) apuesta para la primavera-verano de 2016 por tonalidades como amarillo limón, verdes menta y rosados sucio, según han avanzado hoy fuentes del sector.



La presentación oficial de las tendencias de moda en bolsos, zapatos o completos de esa temporada se celebrará mañana en Elche, con la colaboración de la promotora mundial WGSN-Stylesight, bajo el título "Perturbar para innovar".

Cuatro tendencias, denominadas 'Monumental', 'Visceral', 'Sartorial' y 'Grácil', mostrarán los adornos, formas, materiales, texturas, colores y productos terminados dirigidos tanto a hombre como mujer, según han señalado fuentes de AEC.

Entre la paleta de colores para la primavera-verano de 2016, además del amarillo limón, verde menta y rosado sucio, destaca la presencia de tonalidades sutiles como el



ASOCIACIÓN ESPAÑOLA DE EMPRESAS  
DE COMPONENTES PARA EL CALZADO  
C.I.F.: G53352753  
Elche Parque Industrial. Severo Ochoa, 42  
P.O. Box 5026. 03203 Elche.Alicante.Spain  
T.+34 965 46 01 58. F.+34 966 67 37 12  
aeccc@aeccc.com www.aeccc.com

Los datos incluidos en la presente comunicación se incorporan en un fichero inscrito en la AEPD y serán empleados para gestionar sus relaciones comerciales o contractuales con AEC. Puede ejercer sus derechos de acceso, rectificación, cancelación y oposición ante AEC, remitiendo su solicitud a la siguiente dirección, Elche Parque Industrial, C/ Severo Ochoa, nº 42, 03203 Elche (Alicante), o al email: [aeccc@aeccc.com](mailto:aeccc@aeccc.com)



blanco grisáceo o el negro, marrón y gris cálido, además de cuero en azul cobrizo, gris metálico y bronce pulido.

Respecto al calzado, el sector se decanta por la bota al tobillo de plataforma corrida con detalle de recorte al frente, tacones de plataforma y metal con puntas atrevidas, tiras elásticas y de velcro, y suelas de cuero apilado o de gomas moldeadas. También propone sandalias stiletto de tiras, con lazos en miniatura o de tiras múltiples con plataforma.

Los cueros cortados con láser con pespunte, puntera cuadrada, lazos de cuero y tiras de cuero caídas, junto con las suelas de plataforma apilada, ganchos triangulares, detalles de lazo retro y delicadas tiras cruzadas, configuran el planteamiento de la moda para la primavera-verano 2016. Sin descartar las zapatillas deportivas o tenis que rozan el tobillo, suelas de goma con acabados deportivos y frente de cordón, además de estampados divertidos en rayas y montajes florales para el empeine de lona.

"En esta ocasión damos la bienvenida a una temporada de uniones extrañas, donde las combinaciones inesperadas galvanizan nuevas estéticas y el pensamiento perturbador estimula la innovación", han manifestado fuentes de AEC. Y han añadido: "Estas tendencias nos recomiendan que nos alejemos de la linealidad y que comencemos nuevamente de cero, rechazando las convenciones".





LA VERDAD  
14 DE NOVIEMBRE DE 2014

## El calzado desvela las tendencias de moda



Bajo el título 'Perturbar para Innovar', AEC y WGSN ofrecieron a los asistentes los rasgos principales de Monumental, Visceral, Sartorial y Grácil, las cuatro tendencias nuevas para la Primera-Verano 2016

El Gran Teatro fue el escenario elegido ayer tarde por la Asociación de Empresas de Componentes y Maquinaria para el Calzado (AEC) para presentar las tendencias de moda con casi dos años de antelación a que los productos terminados, zapatos, bolsos y complementos, vean la calle. Bajo el título 'Perturbar para Innovar', AEC y WGSN ofrecieron a los asistentes los rasgos principales de Monumental, Visceral, Sartorial y Grácil, las cuatro tendencias nuevas, en formas, adornos, materiales, texturas, colores y producto terminado tanto de hombre, como de mujer para la Primera-Verano 2016. La asociación contó con el apoyo y patrocinio del Ayuntamiento de Elche y Cajamar.



Footwear  
Components  
From Spain



DIARIO INFORMACIÓN  
14 DE NOVIEMBRE DE 2014

Las tendencias más «extrañas»

## El sector de componentes da a conocer las propuestas para el calzado de la primavera-verano 2016



### JOSÉ A. MÁS

Bajo el título «Perturbar para Innovar», la Asociación Española de Empresas de Componentes y WGSN presentaron ayer, en el Gran Teatro de Elche, las tendencias de moda con casi dos años de antelación a que los productos terminados, zapatos, bolsos y complementos, vean la calle.

Las tendencias para la primavera-verano 2016 se dieron a conocer ayer en el Gran Teatro de Elche. Sergio Ferrández

Monumental, visceral, sartoril y grácil son las cuatro nuevas tendencias, para las que se mostraron formas, adornos, materiales, texturas, colores y producto terminado tanto de hombre, como de mujer para la primavera-verano 2016.

En esta ocasión, el sector prepara una temporada de uniones extrañas. Donde, según indicaron, «las combinaciones inesperadas galvanizan nuevas estéticas y el pensamiento perturbador estimula la innovación».

**aec**

ASOCIACIÓN ESPAÑOLA DE EMPRESAS  
DE COMPONENTES PARA EL CALZADO  
C.I.F.: G53352753  
Elche Parque Industrial. Severo Ochoa, 42  
P.O. Box 5026. 03203 Elche.Alicante.Spain  
T.+34 965 46 01 58. F.+34 966 67 37 12  
aeccc@aeccc.com www.aeccc.com

Los datos incluidos en la presente comunicación se incorporan en un fichero inscrito en la AEPD y serán empleados para gestionar sus relaciones comerciales o contractuales con AEC. Puede ejercer sus derechos de acceso, rectificación, cancelación y oposición ante AEC, remitiendo su solicitud a la siguiente dirección, Elche Parque Industrial, C/ Severo Ochoa, nº 42, 03203 Elche (Alicante), o al email: [aeccc@aeccc.com](mailto:aeccc@aeccc.com)





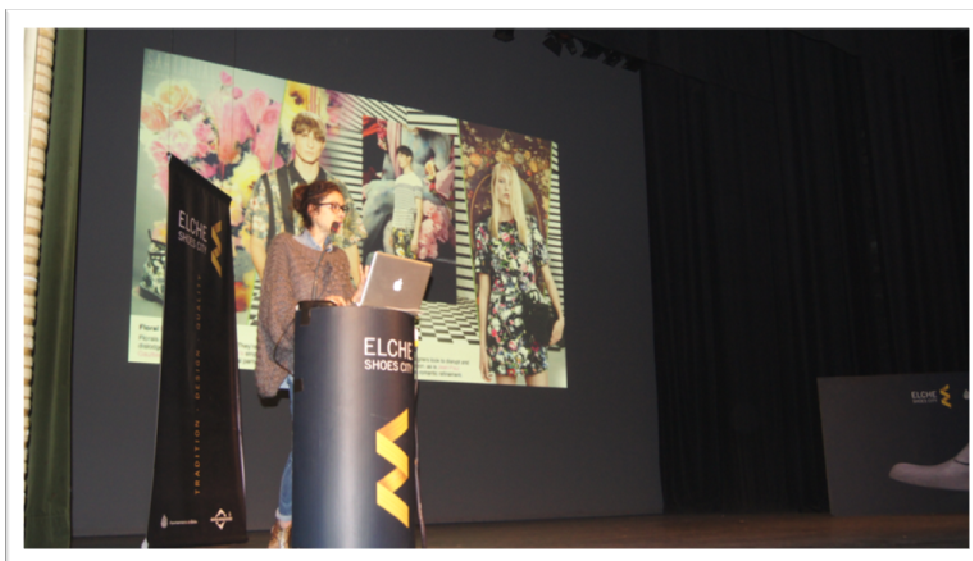
Estas tendencias recomiendan un alejamiento de la linealidad, y que se empiece nuevamente de cero, descartando la lógica y rechazando las convenciones.

Según AEC las nuevas tendencias instan a «adoptar las herramientas que permiten la innovación, realizando una polinización cruzada de naturaleza y tecnología, y adaptándonos a nuevas amistades digitales. Aprenda un nuevo lenguaje, comercie con una nueva moneda. Viva naturalmente con lo real y lo virtual. Adopte las posibilidades ilimitadas a medida

que lo digital se apodera de lo físico».

Asimismo, se animó a «difuminar las líneas entre la perfección y la imperfección. Busque lo desconocido, en lugar de repetir lo que ya sabemos, de esa manera, el futurismo adopta el primitivismo creando nuevas estéticas. Lo deportivo se oscurece a medida que dos mundos colisionan. Lo clásico se vuelve divertido, ya que el estilo se mezcla con audacia. Oscile entre ilusión y realidad en un mundo dulce que pierde dulzura. Proclame el misterio y juegue con la identidad, para conectarse con una generación sin géneros».

Finalmente, se instó a las empresas a entrar «en una dimensión totalmente nueva».



# WGSN

Organiza:



**Ayuntamiento de Elche**  
Regidoria d'Empresa, Ocupació i Obertures



**aec**

ASOCIACIÓN ESPAÑOLA DE EMPRESAS  
DE COMPONENTES PARA EL CALZADO



Colabora:

**FUTUR MODA**  
Fashion Trend Selection

Asociación Valenciana de  
Empresarios del Calzado



Patrocina:



Asociación Española de Empresas de Componentes y Maquinaria para el Calzado y la Marroquinería  
AEC, C/ Severo Ochoa, 42 - Elche Parque Empresarial. P.O. Box 5026 - C.P. 03203 Elche (Alicante) SPAIN  
T.+34 965 460 158 F. + 966 673 712 [www.aeccc.com](http://www.aeccc.com) [aeccc@aeccc.com](mailto:aeccc@aeccc.com)